

# DEVENEZ PATIENT RESSOURCE !

Vous avez été soigné(e) pour un cancer ?  
Faites de votre vécu de la maladie une force pour les autres !

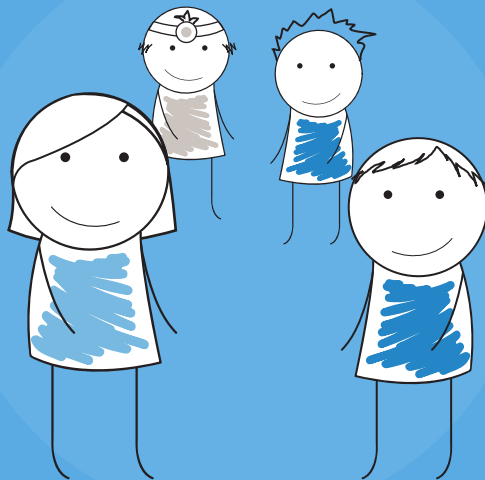
Avoir vécu la maladie vous donne un savoir différent et complémentaire des professionnels de santé.

Mettez cette expérience au service des autres patients pour :

Soutenir les patients à différentes étapes de la maladie

Favoriser la communication et la compréhension entre patients et équipes soignantes car un patient pourra se sentir plus à l'aise pour échanger, poser des questions à une personne qui a connu la maladie

Permettre aux autres patients de mieux vivre leur maladie en s'appuyant sur son propre vécu



Aider les patients à être davantage acteur de leur propre prise en charge

Contribuer à améliorer la prise en charge des personnes malades du cancer

## Comment agir en tant que Patient ressource ?

- En témoignant de votre vécu dans la maladie
- En accompagnant d'autres patients dans leur parcours de soins, en lien avec les équipes soignantes
- En transmettant votre expérience de personne malade aux soignants



## Comment devenir Patient ressource ?

- 1 Prenez contact avec le Comité de la Ligue contre le cancer de votre département
- 2 Suivez une formation
- 3 Bénéficiez d'un accompagnement dans votre mission



« Je suis devenue Patient ressource car je veux apporter aux autres ce que je n'ai pas trouvé lorsque j'étais malade »

Cécile (Département du Var)

### Un Patient ressource n'agit pas seul !

Vous êtes accompagné(e) tout au long de votre mission par un référent de la Ligue contre le cancer de votre département et vous bénéficiez d'échanges d'expérience avec les autres patients ressource, avec le soutien d'un psychologue.

## Qui contacter ?